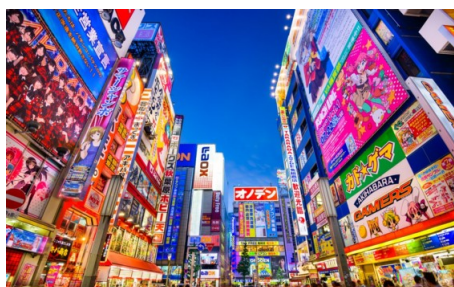


Viaggio Giappone e Polinesia

VIAGGIO INDIVIDUALE PERSONALIZZABILE

Visite collettive con guida parlante inglese o italiano

Partenze a date fisse



WHY MULTISTYLE? Un viaggio che consente di visitare i luoghi più iconici del Giappone e di rilassarsi sulle più belle spiagge del mondo, in Polinesia. La modernità del Giappone è visibile nelle grandi metropoli di Osaka e Tokyo, mentre potrete immergersi totalmente nella tradizione a Kyoto, che conserva inalterati usi e costumi, ma anche a Kanazawa e Takayama, con un assaggio di Shirakawago, unica nel suo genere. In Polinesia si soggiornerà nella spettacolare Bora Bora, sulle incantevoli spiagge di Moorea e di Tahaa, il tutto per un viaggio indimenticabile.

PARTENZE

Partenze tutti i lunedì

PROGRAMMA

GIORNO 1

Italia - Osaka

Partenza con volo di linea per Osaka. Pasti e pernottamento a bordo.

GIORNO 2

Osaka

Arrivo all'aeroporto di Osaka ed incontro con l'assistente parlante italiano che si occuperà di svolgere assieme a voi le mansioni in aeroporto, come il cambio valuta, acquisto sim card o Router wifi. Fornirà inoltre assistenza per il check-in in hotel e sarà ancora a disposizione per un'ora per dare tutte le informazioni sull'itinerario di viaggio. Il costo dei mezzi pubblici fino al centro città è incluso, mentre il taxi dal centro città all'albergo è a vostro carico. In albergo troverete un router wifi che vi consentirà di essere sempre connessi durante il vostro viaggio. Pernottamento in albergo.

GIORNO 3

Osaka

Giornata a disposizione per visite facoltative. Pernottamento in albergo.

GIORNO 4

Osaka - Kyoto

Trasferimento a Kyoto in treno. Arrivo e pernottamento in albergo.

GIORNO 5

Kyoto

Oggi effettueremo una passeggiata di circa tre ore in una delle aree della città a vostra scelta (Centro città o Kyoto Arashiyama). Sarete accompagnati da una 'guida primavera' parlante italiano, esperto conoscitore del quartiere, che vi fornirà tutte le informazioni su come muoversi nell'area di riferimento e su come rendere più interessante il vostro viaggio in Giappone. Pomeriggio a disposizione. Pernottamento in albergo.

GIORNO 6

Kyoto

Giornata a disposizione per esplorare la città in autonomia o effettuare escursioni facoltative. Pernottamento in albergo.

GIORNO 7

Kyoto - Kanazawa

Partenza per Kanazawa in treno. All'arrivo, vi consigliamo di visitare in autonomia la Nomura Samurai House ed il Giardino Kenrokuen. Passeggiare per le strade di questa cittadina significa immergersi completamente nella cultura tradizionale giapponese. Sistemazione in albergo. Pernottamento.

GIORNO 8

Kanazawa - Shirakawago - Takayama

Prima colazione in albergo. Partenza dalla stazione dei bus per Shirakawa Go con bus locale e visita in autonomia dell'antico villaggio. Shirakawa Go, situato nella valle del fiume Shogawa, nelle remote montagne che abbracciano le prefetture di Gifu e Toyama, è stata dichiarata patrimonio mondiale dall'UNESCO nel 1995 ed è famosa per le case gasho-zukuri tradizionali, alcune delle quali hanno 250 anni. Si prosegue poi in bus per Takayama. Sistemazione in albergo. Pernottamento.

GIORNO 9

Takayama - Tokyo

In treno si raggiunge Tokyo. Sistemazione in albergo e pernottamento.

GIORNO 10

Tokyo

Oggi effettueremo una passeggiata di circa 3 ore in una delle aree della città a vostra scelta (Shibuya o Shinjuku o Asakusa o Yanaka). Sarete accompagnati da una 'Guida Primavera' parlante italiano esperto conoscitore del quartiere, che vi fornirà tutte le informazioni su come muoversi nell'area di riferimento. Pomeriggio a disposizione e pernottamento in albergo.

GIORNO 11

Tokyo

Giornata a disposizione per esplorare la città in autonomia. Pernottamento in albergo.

GIORNO 12

Tokyo - Papeete - Moorea

In tempo utile, presentazione in aeroporto e partenza per Papeete. All'arrivo, incontro con il nostro assistente in loco e trasferimento al porto per prendere il traghetto per Moorea. Arrivo e trasferimento in albergo. Cena e pernottamento.

GIORNO 13 E 14

Moorea

Prima colazione in albergo. Giornate a disposizione per relax. Cena e pernottamento in albergo.

GIORNO 15

Moorea - Bora Bora

Prima colazione in albergo. In tempo utile, trasferimento in aeroporto e partenza per Bora Bora. Arrivo e trasferimento in albergo. Cena e pernottamento.

GIORNO 16 E 17

Bora Bora

Prima colazione in albergo. Giornate a disposizione per relax. Cena e pernottamento in albergo.

GIORNO 18

Bora Bora - Raiatea - Tahaa

Prima colazione in albergo. Trasferimento in aeroporto e partenza per Raiatea. All'arrivo, trasferimento in barca in albergo. Cena e pernottamento in albergo.

GIORNO 19 E 20

Tahaa

Prima colazione in albergo. Giornate a disposizione per relax. Cena e pernottamento in albergo.

GIORNO 21

Tahaa - Raiatea - Papeete

In tempo utile, trasferimento in barca a Raiatea. Volo per Papeete. Arrivo e trasferimento in albergo. Pernottamento.

GIORNO 22

Papeete - Tokyo - Italia

In tempo utile, trasferimento in aeroporto e partenza per Tokyo. Arrivo e proseguimento per l'Italia. Pernottamento a bordo.

GIORNO 23

Italia

Arrivo in Italia e fine dei servizi.

DETTAGLIO

Alberghi previsti o similari: Osaka: Miyako City Osaka Hommachi; Kyoto: Miyako City Kintetsu Kyoto Station; Kanazawa: New Grand Hotel; Takayama: Hoshokaku Ryokan; Tokyo: Citadines Shinjuku Tokyo; Moorea: Hilton Moorea Lagoon Resort & Spa (Garden Pool Bungalow); Bora Bora: Le Bora Bora by Pearl Resorts (Garden villa & Pool); Tahaa: Le Tahaa by Pearl Resorts (Beach Pool Villa); Papeete: Le Tahiti by Pearl Resorts (deluxe ocean view room).

Incluso nel programma: volo di linea da/per l'Italia in classe economica, voli da/per la Polinesia in classe economica, voli domestici Polinesia in classe economica, tasse aeroportuali, trattamento di solo pernottamento in Giappone e a Papeete, trattamento di mezza pensione a Moorea, Bora Bora e Tahaa, servizi come da programma, trasferimenti in treno in Giappone, Router Wifi per tutta la durata della porzione Giappone, assicurazione medico-bagaglio, polizza annullamento All Risk, quota gestione pratica.

DURATA: 23 GIORNI / 20 NOTTI

Prezzo a persona a partire da: **€ 8543**